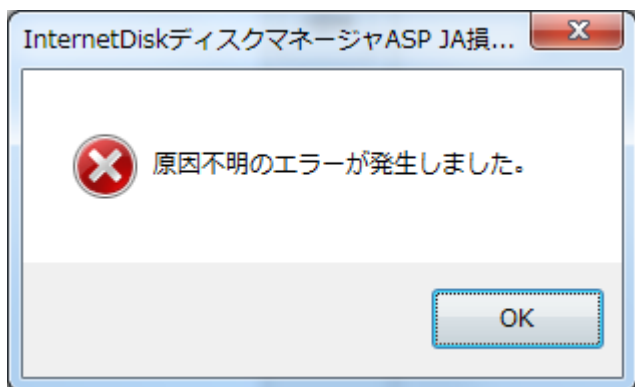


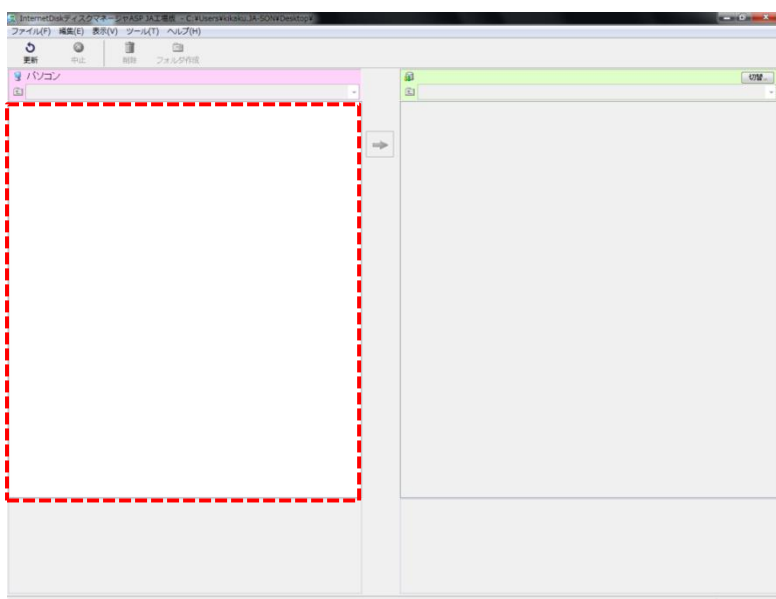
## I. 「原因不明のエラーが発生しました。」と表示され、動作しない場合



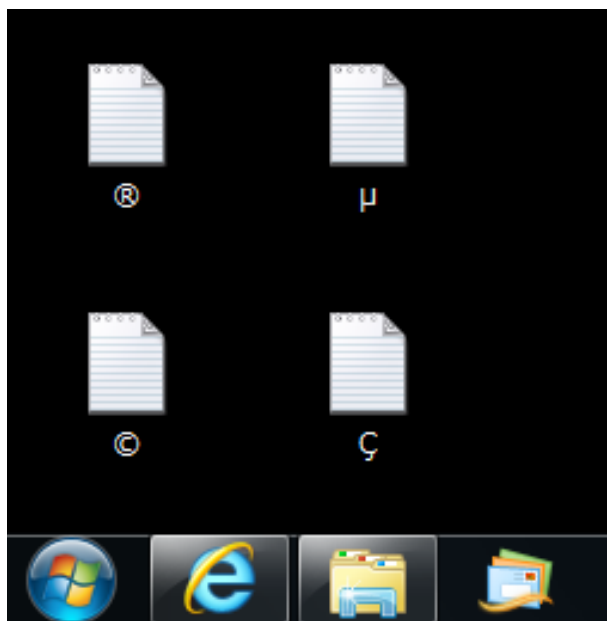
「原因不明のエラーが発生しました。」と表示される場合、画面の状態に応じて、下記の対応をお願いいたします。

- 画面左側が表示されない場合 . . . . . (1)
- 特定のフォルダが開けない場合 . . . . . (2)
- 画面右側 緑色の枠内が表示されない場合 (3)

### (1) 画面左側が表示されない場合



左図のように、画面左側がまったく表示されない場合は、以下のとおり、デスクトップ上に置かれたファイルを確認してください。



特定の記号文字や文字化けを含むファイル名がデスクトップにあると、エラーが発生します。

ファイル名から記号を削除するか、該当するファイルをデスクトップから移動して、エラーを回避してください。

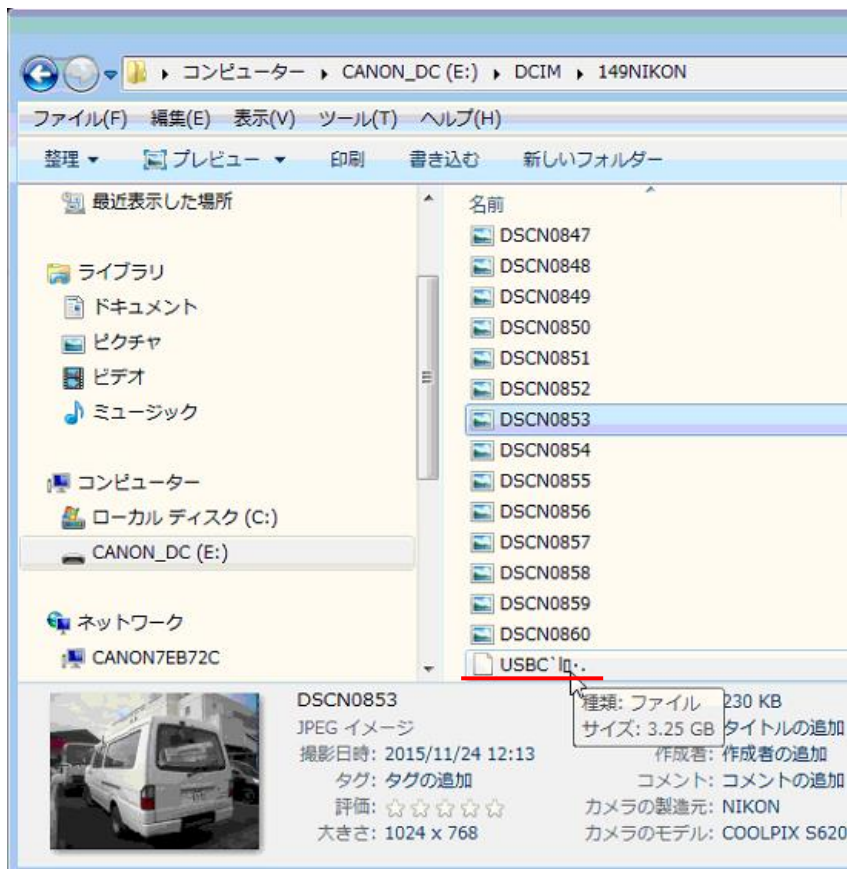
※ディスクマネージャ非対応の記号文字 (例)

© ® ≫ μ Ç など

° (濁点)、ˆ (半濁点)が1文字になっている場合

× デˆ      デ  
× ハ°      パ

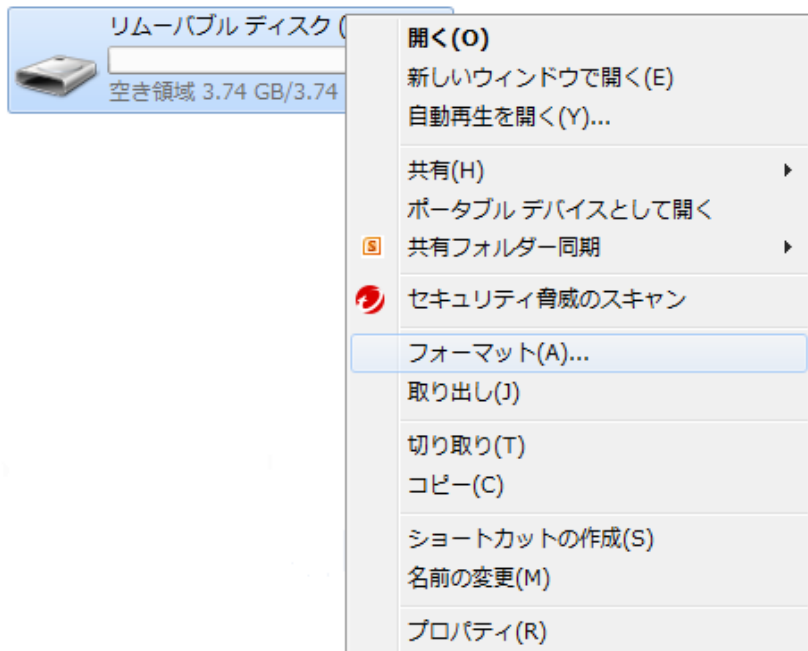
## (2) 画面左側で、特定のフォルダが開けない場合



SDカードで特に多い事例ですが、ファイルが破損していたり、ファイル名が文字化けしている場合にも、エラーが発生します。

特定のフォルダを開くときにエラーが表示される場合は、そのフォルダ内に、破損ファイルや文字化けしたファイル名が存在しないか確認してください。

## ※SDカードのフォーマット（初期化）



SDカードから破損ファイルを削除できない場合、フォーマットを実行してください。

### 【注意】

SDカード内のデータは全て消去されますので、データのコピーをパソコンに移しておく等、事前の準備をお願いします。

### (3) 画面右側で、緑色の枠内が表示されない場合



左図のように、画面右側上部の緑色の枠内が表示されない場合は、以下の内容を確認してください。

インターネットブラウザで以下のアドレスを入力し、ページを開いてください。

<http://www.idiskasp.com/>

左図のページが開いたら、JA 損調各支店よりご案内のお客様 ID、メンバーID、パスワードを入力の上、ログインしてください。

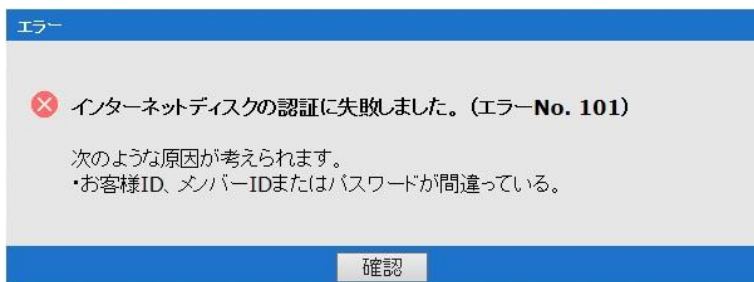
※ページが開けない場合は、入力したアドレスおよびインターネット閲覧制限等のセキュリティ設定を確認してください。



ログインすると、左図のような画面が表示されます。



ID、パスワードが正しくない場合は、左図のような画面が表示されます。

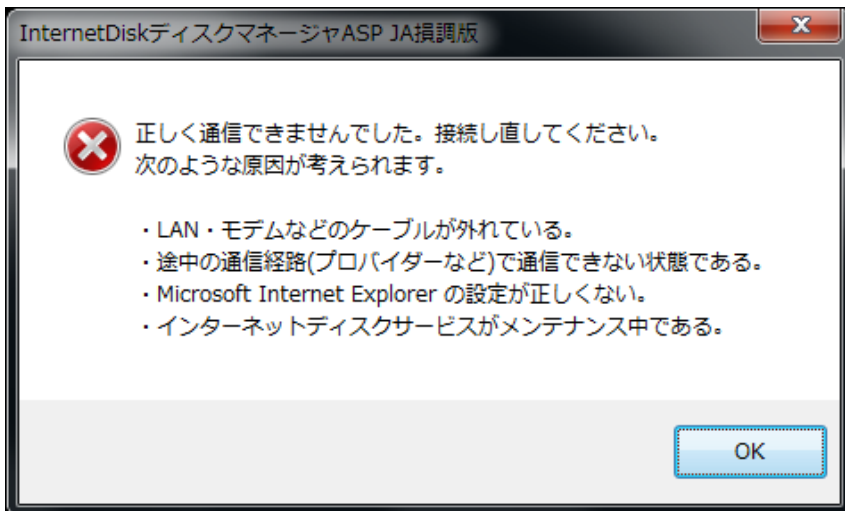


これ以外の画面が表示される場合は、セキュリティの設定変更が必要です。以下のアドレスへの接続を許可するように設定してください。

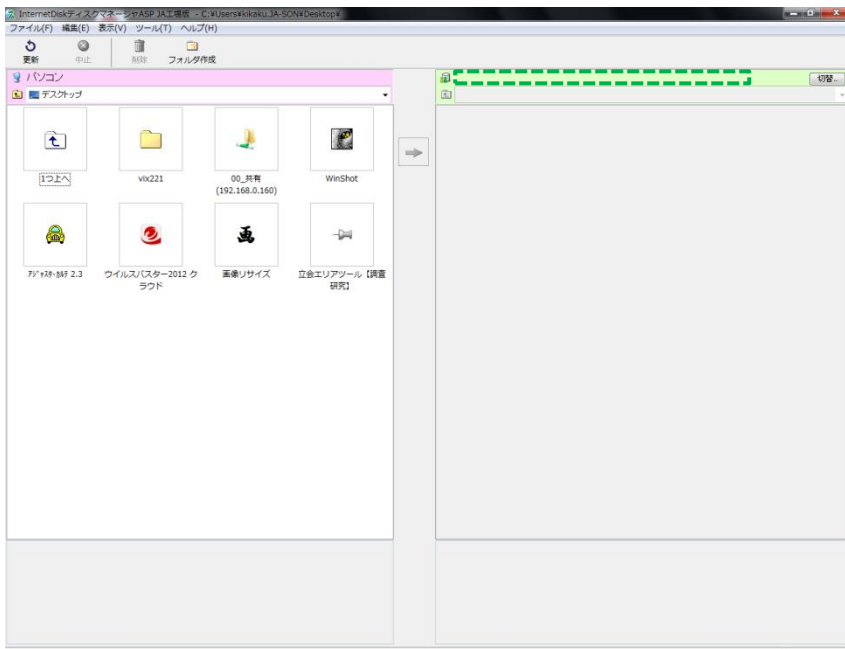
<http://www.idiskasp.com/>

<https://www.idiskasp.com/>

## Ⅱ. 「正しく通信できませんでした。接続し直してください。」と表示され、動作しない場合



ディスクマネージャはインターネットを利用した通信を行います。その通信が正常に行われない場合、左図のようなメッセージが表示されます。



このような場合は、画面右側の緑色の枠内に修理工場名が表示されません。

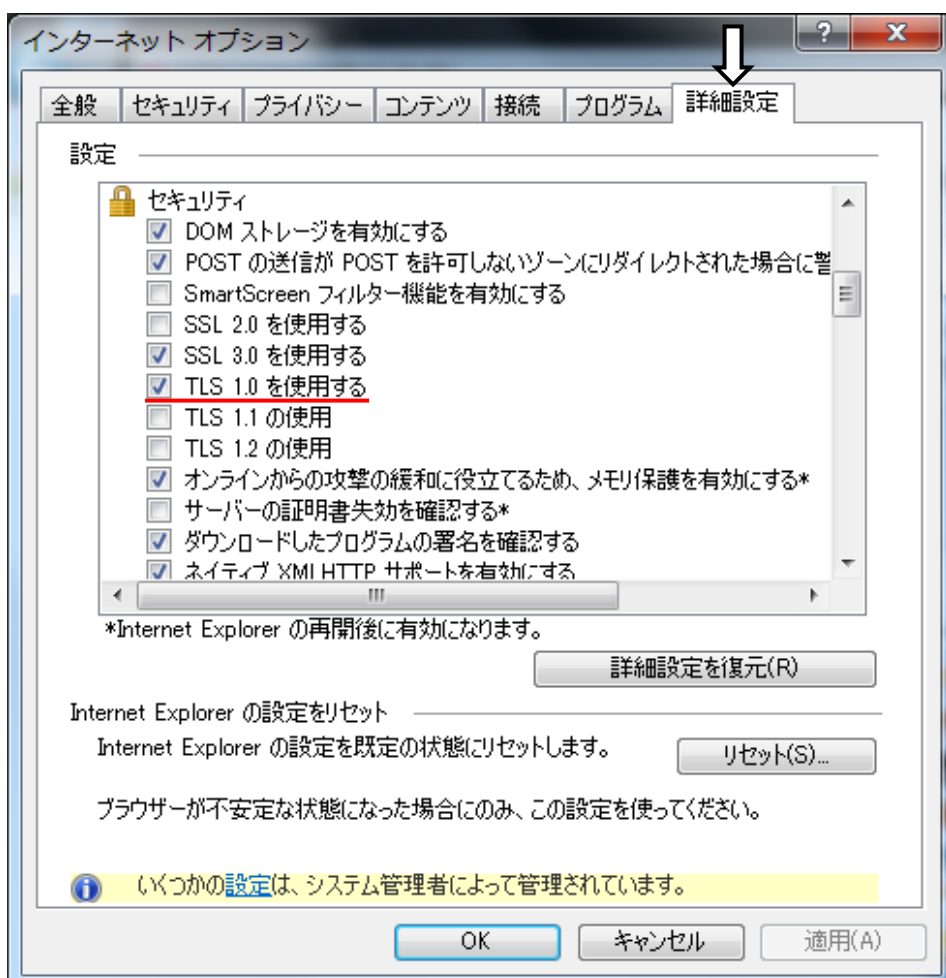
原因としては、セキュリティソフトやインターネットエクスプローラのセキュリティ設定が考えられます。

ここでは、インターネットエクスプローラのセキュリティ設定の確認方法を紹介します。

## インターネットエクスプローラ セキュリティ設定の確認



インターネットエクスプローラで、  
ツール  
→ インターネットオプション  
を開く。



詳細設定を開き、セキュリティ項目を表示させる。

「TLS 1.0」を使用する に  
チェック☑が入っているか確認。

チェックが入っていることを確認し  
適用をクリックする。