

JA共済 画像伝送システム

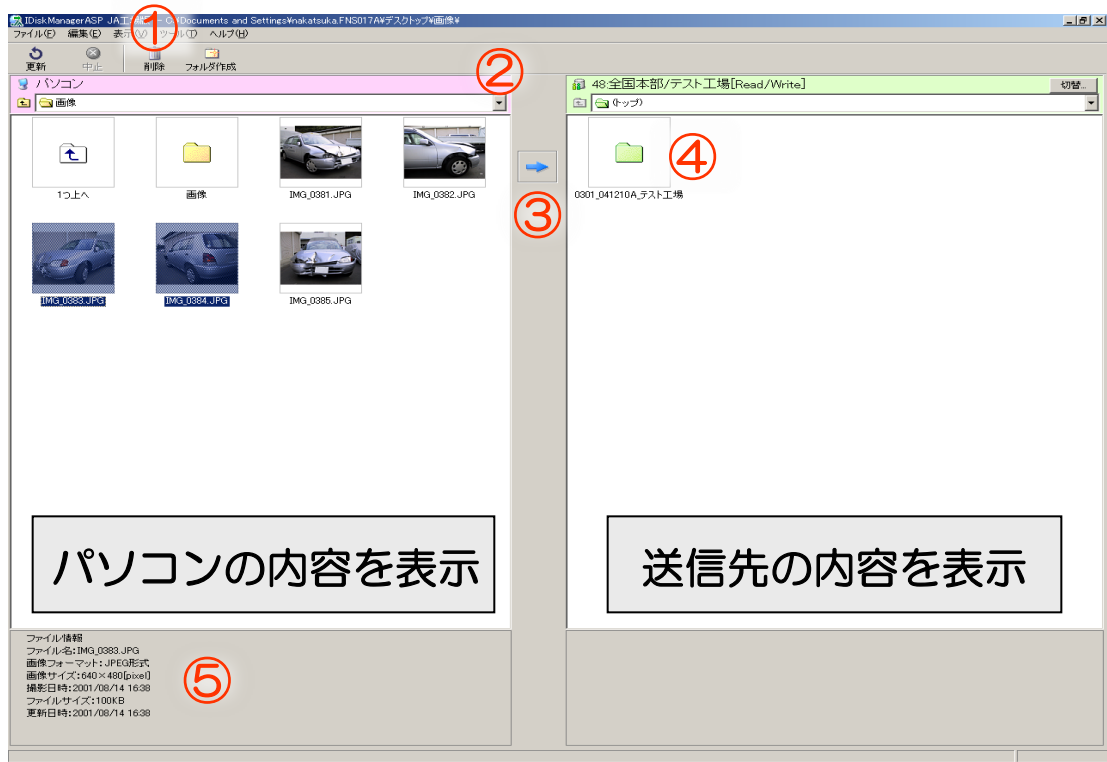
操作マニュアル

JA工場版 ver.3.1.1.0

動作環境	<p><OS> Windows 10, 8, 7 Windows Vista Windows XP SP3</p> <p><ブラウザ> Microsoft Internet Explorer 7以上</p>
------	---

JA共済損害調査株式会社

JA共済画像伝送システム 画面説明



①削除ボタン

選択したフォルダや画像を削除します。

②ドロップダウンリスト

画像の保存場所（デスクトップ、マイドキュメント、ローカルディスク等）を選択します。

③送信ボタン

画像を事案フォルダに送信します。

④事案フォルダ

一度の送信につき1つの事案フォルダを作成します。
事案フォルダの中に画像が送信されます。

⑤ファイル情報

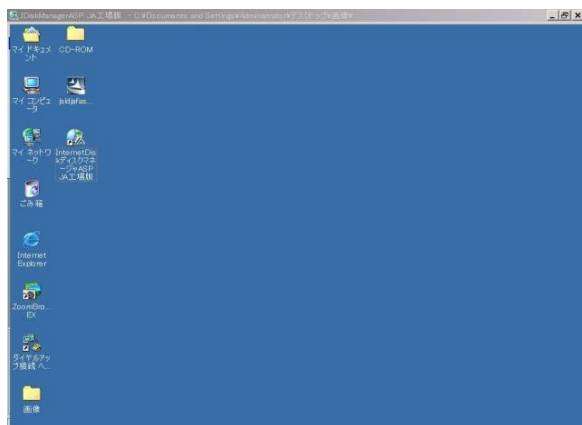
選択した画像のファイル情報を表示します。

画像伝送の手順

1 起動

JA共済画像伝送システム（ディスクマネージャ）を起動させます。

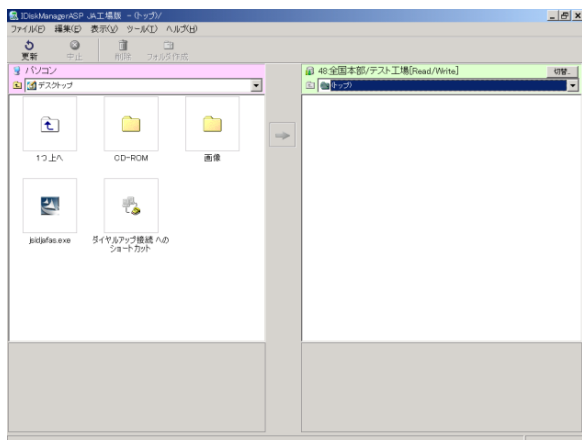
①



アイコンをダブルクリックし、起動します。



②

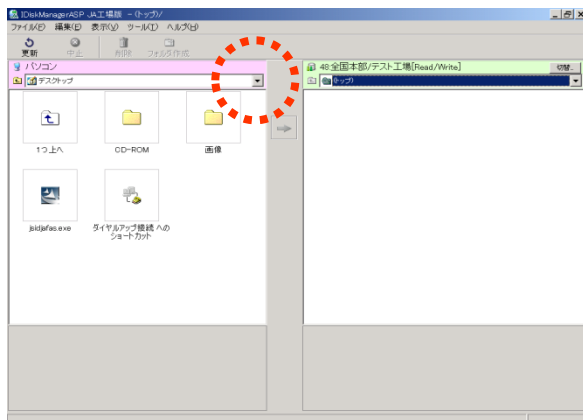


左図のような画面が開きます。

2 画像の保存場所の選択

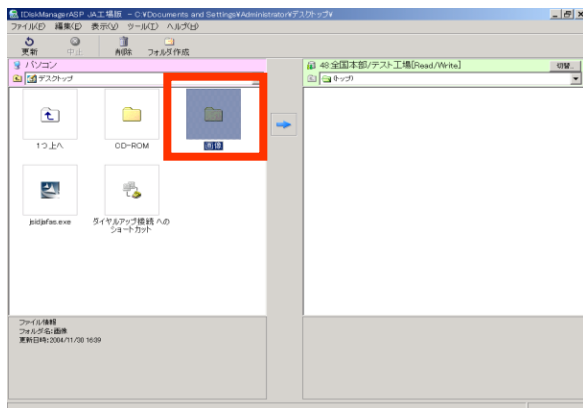
画面左側で画像の保存場所を開きます。

①



ドロップダウンリスト[▼]を押して、
画像の保存されている場所を選択します。

②

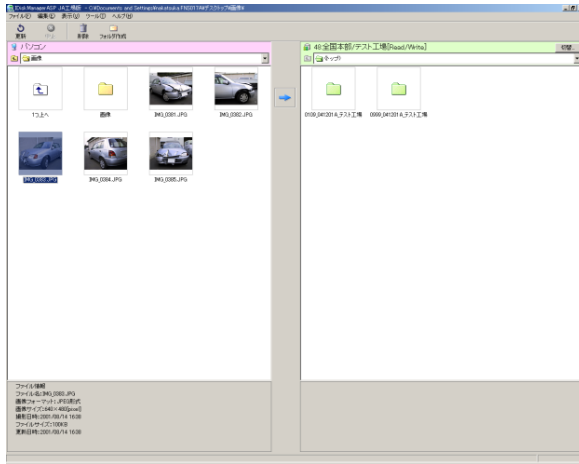


画像の保存されたフォルダをダブルクリック、
フォルダの中身を表示させます。

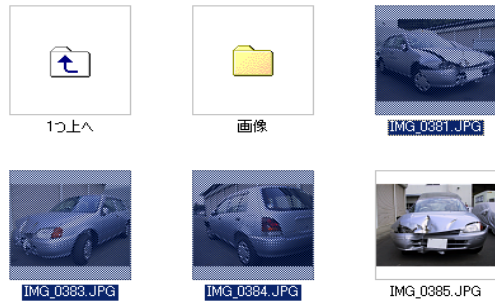
3 画像の送信

画面左側で画像を選択後、画面中央の送信ボタンで送信します。

①

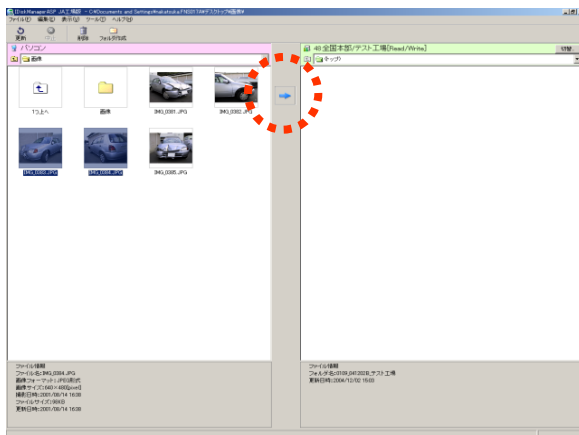


画像をクリックすると選択状態となり、青色で表示されます。もう一度クリックすると選択が解除されます。

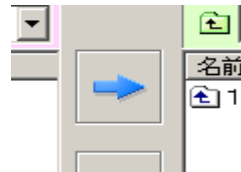


※複数選択が可能です

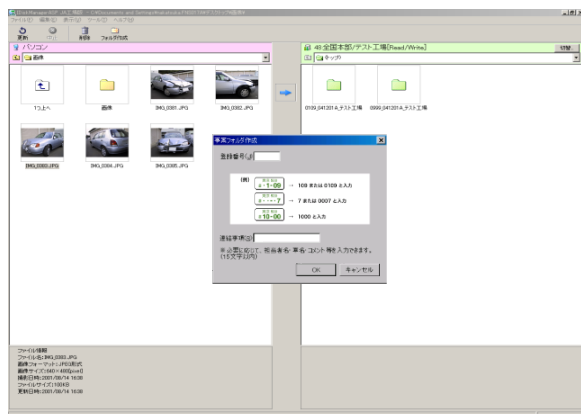
②



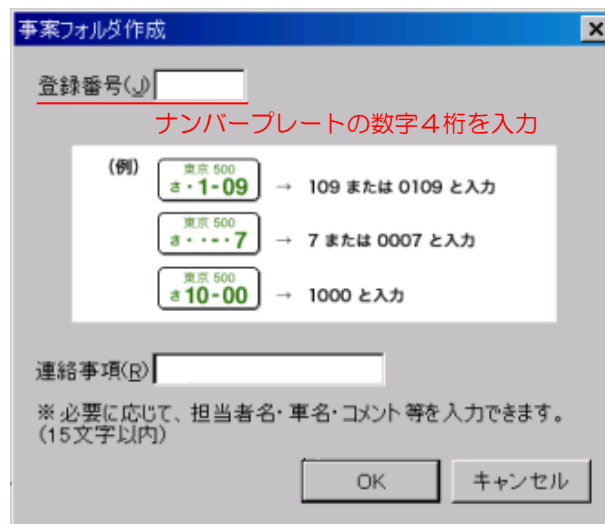
画像を選択すると、画面中央の送信ボタンが青色に変化します。



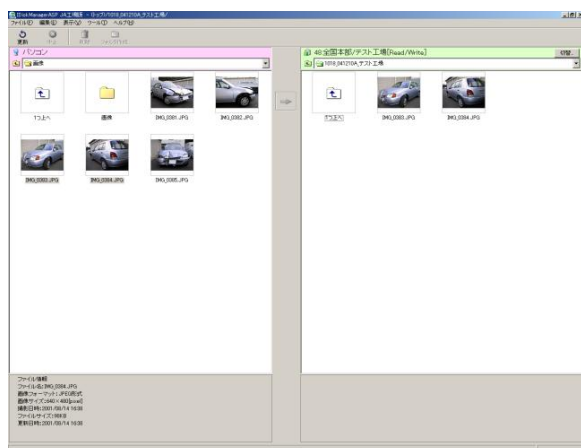
③



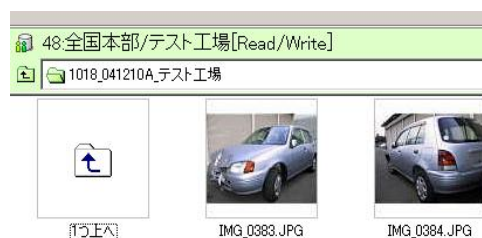
送信ボタンをクリックすると、事案フォルダ作成画面が開きます。
ナンバープレートの数字4桁を入力し、OKボタンをクリックします。



④



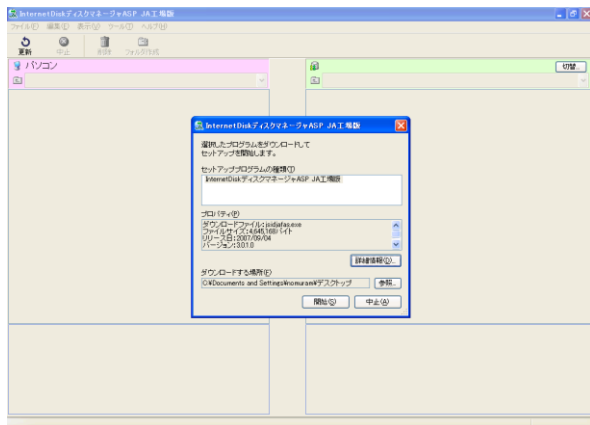
画面右側に選択した画像が表示されれば、送信完了です。



参考 システムバージョンの更新

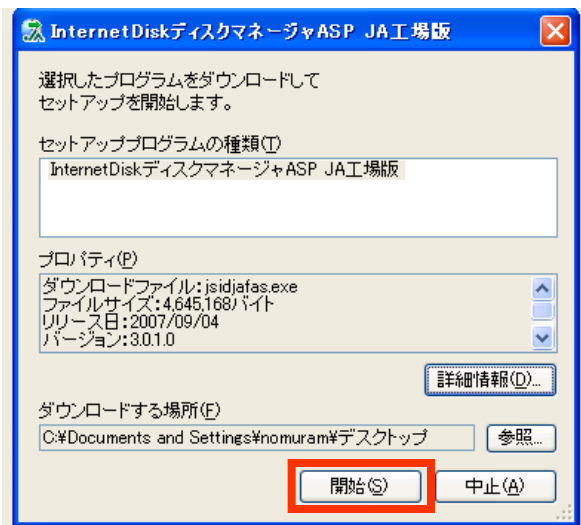
新しいプログラムが適用される場合、ディスクマネージャ起動時に自動更新が行われます

①



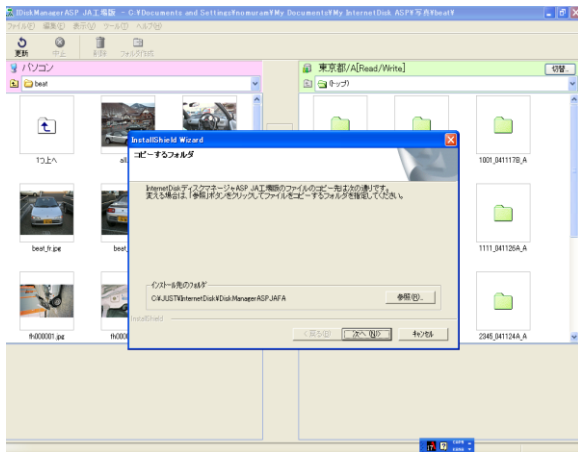
ディスクマネージャ起動時に自動チェックが行われ、更新の必要がある場合、確認画面が表示されます。

②



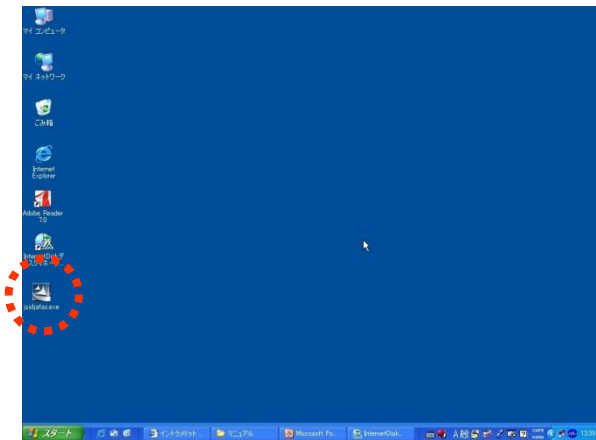
[開始]をクリックし、更新プログラムのダウンロードを開始します。

③



画面の指示に従い、インストールを進めてください。

④



インストール完了後、デスクトップ上にセットアップファイル「jsidjafas.exe」が残っていれば、削除してください。

